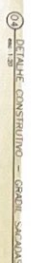
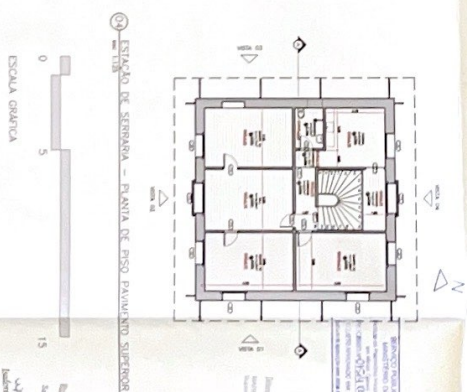
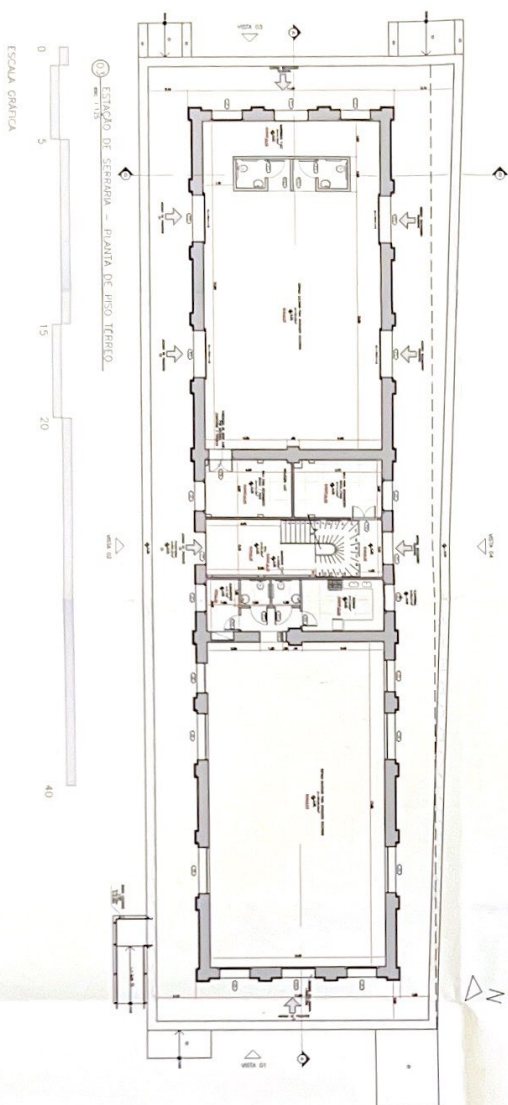
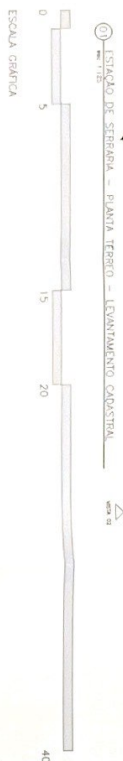
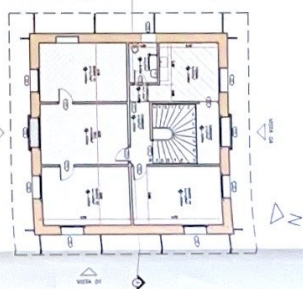
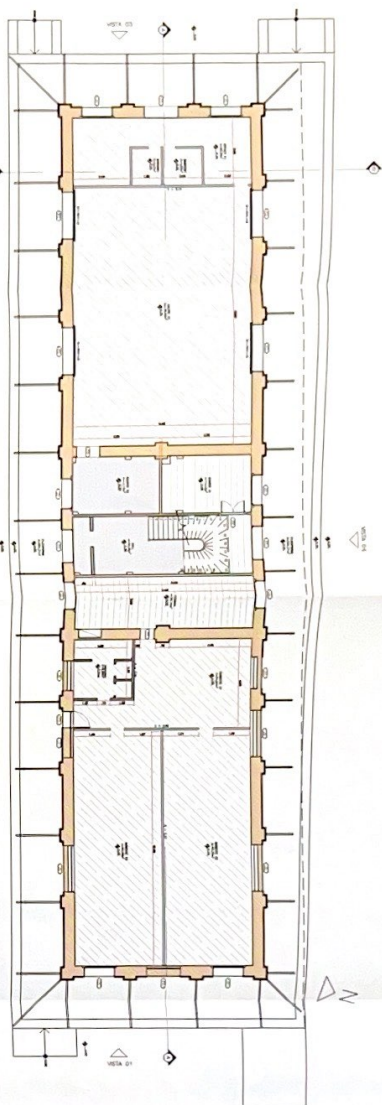


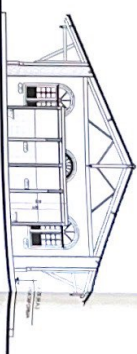


40



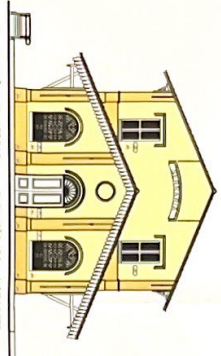
[illegible][illegible]

CLIENTE	MUNICÍPIO DE SANTANA DO DESERTO		
CONTEÚDO	Projeto de Restauro e Estação Ferroviária de Serrania		
LOCALIZAÇÃO	Município de Santana do Deserto		
ESCALAS	DATA	ARQUIVO	DESENHO
Indicador	15/08/2022	estação/santana.dsg	Isabela T
			FOLHA
			02/05



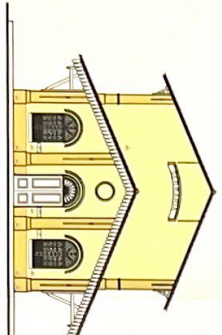
ESTACIO DE SERRAPIA - CORT. A.

2) STACAO DE SERRARIA - 08.01.15
p. 11/15



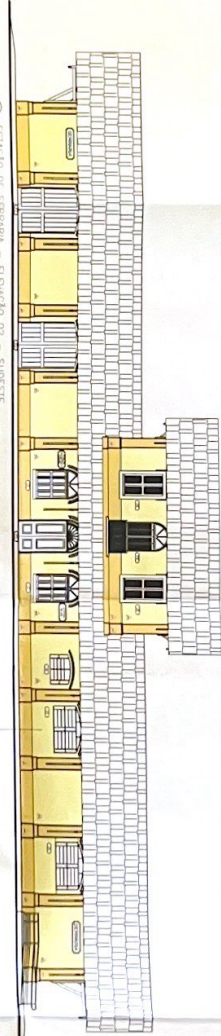
5 ESTAÇÃO DE SERRARIA - ELEVACAO 03 - NOROESTE

SCALA GRATICA

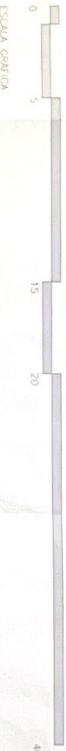


5 ESTAÇÃO DE SERRAUA - ELEVACÃO 03 - NOROESTE

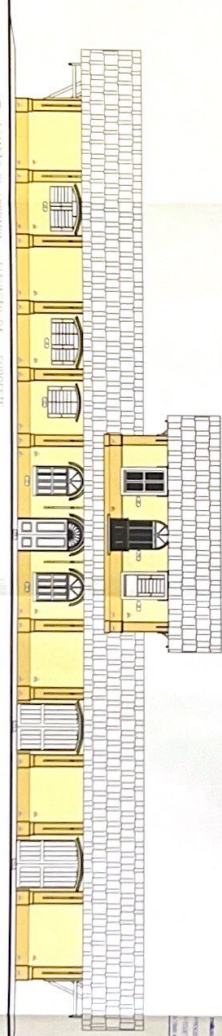
SCALA CRITICA



4 ESTAÇÃO DE SERRARIA - ELEVACÃO 02 - SUDESTE
Escala 1:125



ESCALA GRAFICA



LISTA NO DI TERRAZZA - ELVA NO 04 - SUPPLEST



FSCAUA CHADIC

NOTAS
1 O PROJETO DE ACORDO ENTRE O GOVERNO E A REDE DE ESCOLAS DAIS DE INFLUÊNCIA E FLUXOS INTERIORES.
2 A AS PRINCIPAIS CONDIÇÕES E INTERPRETAÇÃO SIBILO INTERPRETAR O SIGNIFICADO DE ALGUMAS DAS PRINCIPAIS PALAVRAS EMPREGADAS E TROCAR OS CONCEITOS.
3 AS INTERVENÇÕES E EXTERNAÇÃO FORMAS DE AVALIAÇÃO COMO BASE DO CONHECIMENTO DE "AUTENTICIDADE" E "MANUAL INTERVENÇÃO".

PARÉCIS	
1	AC COMPLETAR O PRECISO FAZER O TESTE, O PROFISSIONAL COM TITULO DE TECNICO EM SAUDE PRESTA O SERVIÇO EM UM CONSULTÓRIO.
2	AC COMPLETAR O PRECISO FAZER O TESTE, O PROFISSIONAL COM TITULO DE TECNICO EM SAUDE PRESTA O SERVIÇO EM UM CONSULTÓRIO.
3	AC COMPLETAR O PRECISO FAZER O TESTE, O PROFISSIONAL COM TITULO DE TECNICO EM SAUDE PRESTA O SERVIÇO EM UM CONSULTÓRIO.
4	AC COMPLETAR O PRECISO FAZER O TESTE, O PROFISSIONAL COM TITULO DE TECNICO EM SAUDE PRESTA O SERVIÇO EM UM CONSULTÓRIO.
5	AC COMPLETAR O PRECISO FAZER O TESTE, O PROFISSIONAL COM TITULO DE TECNICO EM SAUDE PRESTA O SERVIÇO EM UM CONSULTÓRIO.

COO			COO		
QANT	REPORTED	FOUNDED	QANT	REPORTED	FOUNDED
1	ADAMS	1810.130	1	ADAMS	1810.130
2	ADAMS	2202.510	2	ADAMS	2202.510
3	ADAMS	3080.710	3	ADAMS	3080.710
4	ADAMS	1912.710	4	ADAMS	1912.710
5	ADAMS	1810.130	5	ADAMS	1810.130
6	ADAMS	1810.130	6	ADAMS	1810.130
7	ADAMS	1810.130	7	ADAMS	1810.130
8	ADAMS	1810.130	8	ADAMS	1810.130
9	ADAMS	1810.130	9	ADAMS	1810.130
10	ADAMS	1810.130	10	ADAMS	1810.130
11	ADAMS	1810.130	11	ADAMS	1810.130
12	ADAMS	1810.130	12	ADAMS	1810.130
13	ADAMS	1810.130	13	ADAMS	1810.130
14	ADAMS	1810.130	14	ADAMS	1810.130
15	ADAMS	1810.130	15	ADAMS	1810.130
16	ADAMS	1810.130	16	ADAMS	1810.130
17	ADAMS	1810.130	17	ADAMS	1810.130
18	ADAMS	1810.130	18	ADAMS	1810.130
19	ADAMS	1810.130	19	ADAMS	1810.130
20	ADAMS	1810.130	20	ADAMS	1810.130
21	ADAMS	1810.130	21	ADAMS	1810.130
22	ADAMS	1810.130	22	ADAMS	1810.130
23	ADAMS	1810.130	23	ADAMS	1810.130
24	ADAMS	1810.130	24	ADAMS	1810.130
25	ADAMS	1810.130	25	ADAMS	1810.130
26	ADAMS	1810.130	26	ADAMS	1810.130
27	ADAMS	1810.130	27	ADAMS	1810.130
28	ADAMS	1810.130	28	ADAMS	1810.130
29	ADAMS	1810.130	29	ADAMS	1810.130
30	ADAMS	1810.130	30	ADAMS	1810.130
31	ADAMS	1810.130	31	ADAMS	1810.130
32	ADAMS	1810.130	32	ADAMS	1810.130
33	ADAMS	1810.130	33	ADAMS	1810.130
34	ADAMS	1810.130	34	ADAMS	1810.130
35	ADAMS	1810.130	35	ADAMS	1810.130
36	ADAMS	1810.130	36	ADAMS	1810.130
37	ADAMS	1810.130	37	ADAMS	1810.130
38	ADAMS	1810.130	38	ADAMS	1810.130
39	ADAMS	1810.130	39	ADAMS	1810.130
40	ADAMS	1810.130	40	ADAMS	1810.130
41	ADAMS	1810.130	41	ADAMS	1810.130
42	ADAMS	1810.130	42	ADAMS	1810.130
43	ADAMS	1810.130	43	ADAMS	1810.130
44	ADAMS	1810.130	44	ADAMS	1810.130
45	ADAMS	1810.130	45	ADAMS	1810.130
46	ADAMS	1810.130	46	ADAMS	1810.130
47	ADAMS	1810.130	47	ADAMS	1810.130
48	ADAMS	1810.130	48	ADAMS	1810.130
49	ADAMS	1810.130	49	ADAMS	1810.130
50	ADAMS	1810.130	50	ADAMS	1810.130
51	ADAMS	1810.130	51	ADAMS	1810.130
52	ADAMS	1810.130	52	ADAMS	1810.130
53	ADAMS	1810.130	53	ADAMS	1810.130
54	ADAMS	1810.130	54	ADAMS	1810.130
55	ADAMS	1810.130	55	ADAMS	1810.130
56	ADAMS	1810.130	56	ADAMS	1810.130
57	ADAMS	1810.130	57	ADAMS	1810.130
58	ADAMS	1810.130	58	ADAMS	1810.130
59	ADAMS	1810.130	59	ADAMS	1810.130
60	ADAMS	1810.130	60	ADAMS	1810.130

[illegible]

—CLIENTE _____

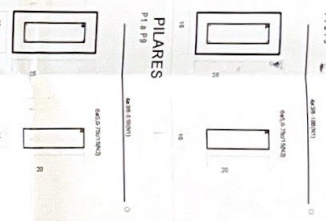
PREFEITURA MUNICIPAL DE SANTANA DO DESERTO

CONTEUDO

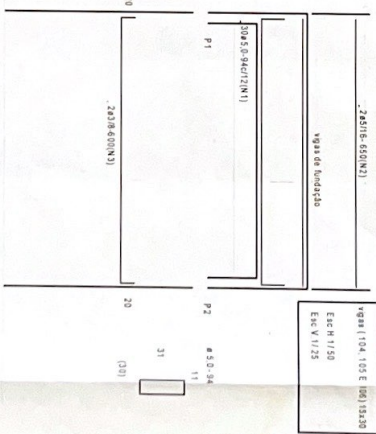
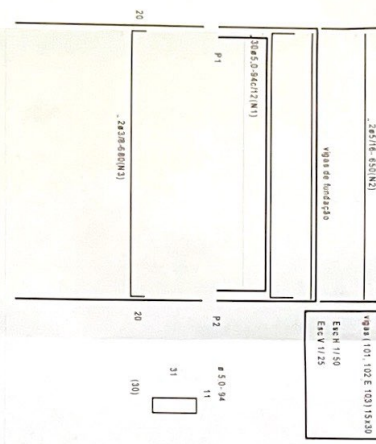
LOCALIZAÇÃO: _____

ESCALAS: DATA AROUINO DESENHO EOI HA

Indicada	06/08/2022	eslobo@serasa.com.br	Isadora L.	04/
----------	------------	----------------------	------------	-----



1 SAPAVAL, PILARES E LAJES
osc 1:75

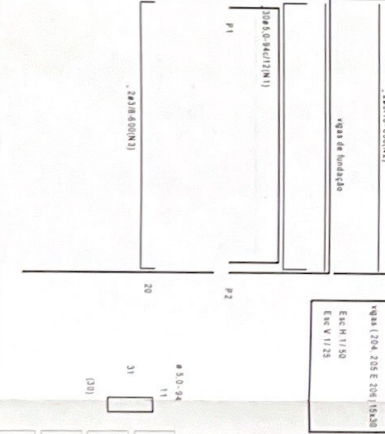
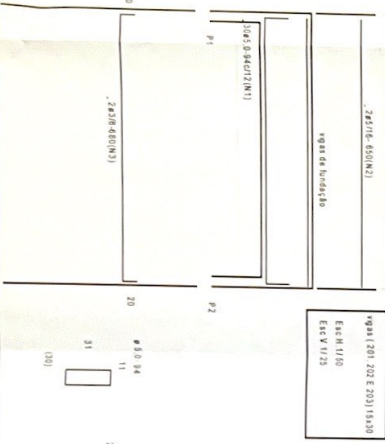
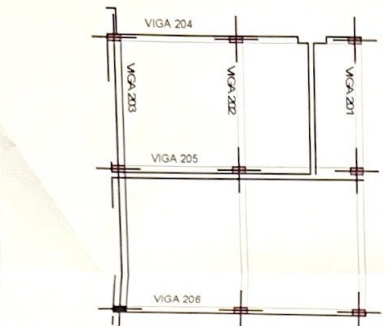


2 VICAS DE FUNDAÇÃO
esc 1:75



3 VIGAS DE TRAVAMENTO
esc 1:75

RUA SENECA ESTRELA, 12
 PRÉF. MUNICÍPIO
 SANTANA DO DESERTO - MG



QUEM	PREFEITURA MUNICIPAL DE SANTANA DO DESERTO			16
CONTÉUDO	Projeto de Restauração Estação Ferroviária de Serraria - ESTRUTURAS			
LOCALIZAÇÃO	Município de Santana do Deserto			
ESPECIES	DATA	ARQUIVO	DESENHO	FOLHA
Indicadora	05/08/2022	estação ferroviária da	Museu do Patrimônio	05/05

Indicador	Data	Atividade	Usuário	Folha
	05/08/2022	estudo de caso	Marcus Pimentel	05/05
		estudo de caso	Samborê (C81 A)	

DATA	ANEXO	LESENHO	FOLHA
05/06/2022	estudo de serraria de q	Marcus Pimental	05/05
		Sinhora (CRIA)	

05/05